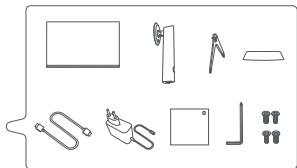
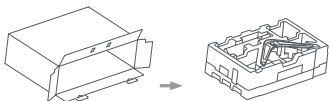
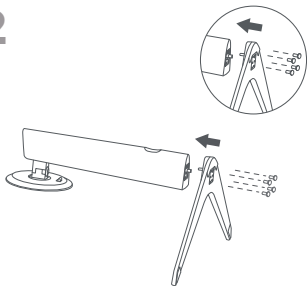
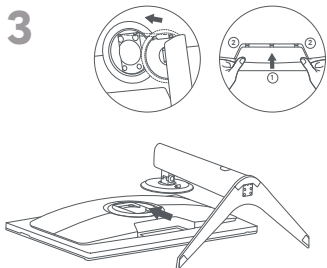
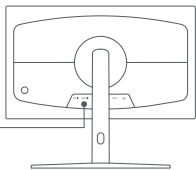
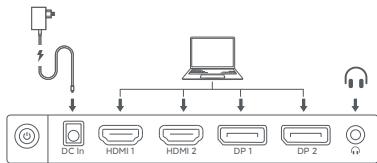




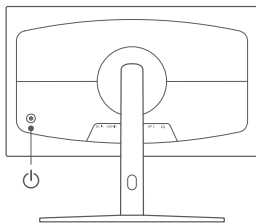
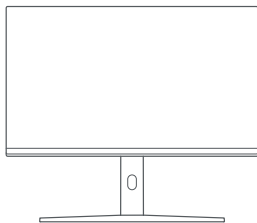
xiaomi

Gaming Monitor G Pro 27i

Игровой Монитор G Pro 27i

1**2****3****4**

Опис кнопок



Модель: P27QBA-RGPGL		Технічні характеристики зовнішнього адаптера змінного струму	
Вхідна потужність: 24,0 В= 2,71 А	Макс. частота оновлення HDMI: 144 Гц	Ідентифікатор моделі: AY65FA-AF2402712-EU	Вхідна напруга: 100-240 В змінного струму
Номинальна потужність *: 65,0 Вт макс.	Макс. частота оновлення DP: 180 Гц	Вхідна частота змінного струму: 50/60 Гц	Вихідна напруга: 24,0 В постійного струму
Розмір екрана: 27"	Нахил: Від -5° до +21°	Вихідний струм: 2,71 А	Вихідна потужність: 65,04 Вт
Співвідношення сторін: 16:9	Температура зберігання: від -20 °C до 60 °C	Виробник: Dongguan Aoyuan Electronics Technology Co., Ltd.	
Максимальна роздільна здатність: 2560 × 1440	Робоча температура: Від 0 °C до 40 °C		
Рекомендована роздільна здатність: 2560 × 1440	Робоча вологість: 20–80 % відн. вол.		

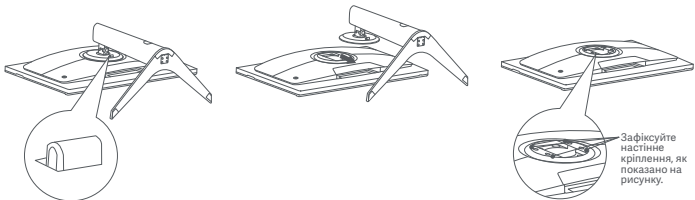
* Живлення адаптера живлення не входить у комплект.

* На задній кришці монітора розташована табличка з паспортними даними виробу.

Опис Функціональної кнопки		
Функція кнопки	Результат	
	Коли меню не відображається на моніторі.	Коли на моніторі відображається головне меню.
Швидке натискання справа.	Вхід в основне меню.	Вхід / Вибрати.
Швидке натискання зверху / знизу.	Доступ до налаштувань яскравості.	Зміна значень у меню.
Швидке натискання зліва.	Відкриття списку перемикання джерел сигналу.	Назад.
Швидке натискання в центрі.	Увімкніть монітор / Відкрийте контекстне меню.	Вхід / Вибрати.
Натисніть і утримуйте протягом 3 секунд.		Вимкнення.

Настінне кріплення

- Вказівки зі встановлення та запобіжні заходи див. у посібнику з монтажу виробника настінного кріплення.
- Настінне кріплення замовляється окремо.
- Порада. Цей виріб можна встановлювати на настінні кріплення з відстанню між отворами для болтів 75 × 75 мм.
- Вимоги до гвинтів, які використовуються для фіксації настінного кріплення: Кількість: 4; різьба: M4; довжина: 10 мм.
- Покладіть монітор екраном вниз на рівну поверхню. Посуньте вгору пружинний затискач, який з'єднує кронштейн, і витягніть кронштейн уздовж щілини.
- Примітка. Від'єднуючи основу, стежте за тим, щоб не прищемити пальці пружинним затискачем.
- Дотримуючись вказівок, наведених у посібнику користувача настінного кріплення, установіть настінне кріплення на гвинти, розташовані на задній панелі корпусу.

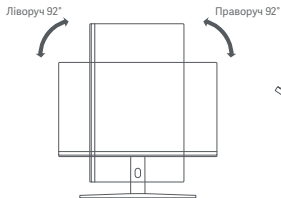
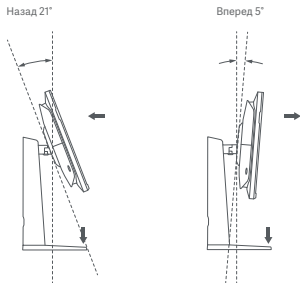
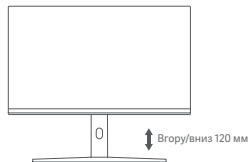


Усунення несправностей

Несправність	Можлива причина	Рішення
Не вдається ввімкнути.	Немає живлення.	Переконайтеся, що адаптер живлення підключено належним чином.
Зображення темне.	Неправильно відрегульовано яскравість/контрастність.	Відрегулюйте яскравість і контрастність.
Зображення тремтить.	Перешкоди.	Тримайте монітор подалі від електронних пристроїв, які можуть викликати електричні перешкоди.
Відсутнє зображення на екрані.	Немає сигналу, перехід у режим сну.	Увімкніть комп'ютер. Переконайтеся, що відеокарта комп'ютера працює належним чином. Переконайтеся, що кабель підключено належним чином.
На моніторі відображається, що поточна роздільна здатність не підтримується.	Неправильна роздільна здатність.	Використовуйте вказані рекомендовані налаштування роздільної здатності.

Регулювання основи

Після встановлення можна регулювати висоту монітора вгору та вниз, нахилити його вперед або назад, а також повертати ліворуч або праворуч відповідно до ваших потреб.



Правила безпеки

- Не використовуйте цей монітор у вологих або сирих приміщеннях, як-от ванна кімната, кухня, підвал, або біля басейнів.
- Переконайтеся, що монітор розміщено на стійкій поверхні. Якщо монітор впаде або перекинеться, він може спричинити тілесні ушкодження або вийти з ладу.
- Зберігайте та використовуйте монітор у прохолодному, сухому та провітрюваному місці. Тримайте монітор подалі від джерел тепла та прямих сонячних променів.
- Не перекривайте та не блокуйте отвори для відведення тепла на зворотній стороні монітора. Не кладіть монітор на ліжко, диван, ковдру тощо.
- Робочий діапазон напруги монітора вказано на наклейці на зворотній стороні монітора. Якщо ви не знаєте, яка напруга вашого джерела живлення, зверніться до дистриб'ютора монітора або до місцевої енергетичної компанії.
- Якщо ви не плануєте користуватися монітором протягом тривалого часу, відключіть його від електричної розетки, щоб запобігти можливим пошкодженням унаслідок стрибків напруги або удару блискавки.
- Не перенавантажуйте електричні розетки, оскільки це може призвести до пожежі або ураження електричним струмом.
- Не намагайтеся самостійно розібрати або відремонтувати монітор, щоб запобігти ризику ураження електричним струмом. Якщо монітор не працює належним чином, зверніться по допомогу до відділу післяпродажного обслуговування.
- Не тягніть, не скручуйте та не згинайте шнур живлення.
- Для відключення пристрою від мережі електроживлення вийміть штепсельну вилку з розетки. Щоб швидко під'єднати або від'єднати штепсельну вилку, не розміщуйте навколо неї будь-які предмети.
- оступ до настінної Не блокуйте доступ до настінної розетки, у яку підключається електрообладнання.
- Примітка. Регулюючи кут нахилу монітора, однією рукою тримайте його основу, а іншою рукою нахиляйте монітор. У разі регулювання кута нахилу лише однією рукою монітор може легко перекинутися.

Здоров'я очей

- Щоб уникнути перенапруження очей або болю в шії, руках, ліктях і плечах через тривале користування комп'ютером, дотримуйтеся наведених нижче рекомендацій.
- Поставте монітор на відстані приблизно 50–70 см (20–28 дюймів) від очей.

- Частіше моргайте, щоб зменшити втому очей, коли дивитесь на монітор.
- Дайте очам відпочити 20 хвилин після двох годин користування монітором.
- Відводьте очі від монітора й дивіться на будь-який віддалений об'єкт принаймні 20 секунд.
- Потягніться, щоб зняти напругу з шиї, рук, спини та плечей.

Опис режиму низького рівня синього світла

Останніми роками шкода, яку заподіює очам синє світло, привертає дедалі більше уваги. Загалом довжина хвилі синього світла дорівнює 400–480 нм, а довжина хвилі шкідливого синього світла становить 415–455 нм. Цей монітор має функцію, яка допомагає зменшити вплив синього світла. Ви можете ввімкнути режим низького рівня синього світла в меню налаштувань.

Інформація про утилізацію та переробку відходів електричного та електронного обладнання



Усі продукти, позначені цим символом, вважаються відходами електричного та електронного обладнання (WEEE відповідно до директиви 2012/19/EU), які слід утилізувати окремо від несортованих побутових відходів.

Щоб захистити здоров'я людей і навколишнє середовище, потрібно здавати непрацююче обладнання до спеціалізованих пунктів збору, визначених державними або місцевими органами влади, для подальшої переробки. Правильна утилізація та переробка допоможуть запобігти негативним наслідкам для навколишнього середовища та здоров'я людей. За додатковою інформацією про розташування та умови роботи подібних пунктів збору звертайтеся до компанії, яка виконала встановлення, або до місцевих органів влади.

Декларація відповідності для ЄС



Ми, компанія Beijing Xiaomi Electronics Co., Ltd., заявляємо, що це обладнання відповідає застосовним директивам, європейським стандартам і поправкам до них. Повний текст заяви для ЄС про відповідність наведено в Інтернеті за такою адресою:

<http://www.mi.com/global/service/support/declaration.html>