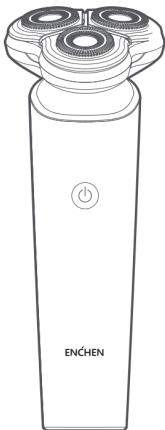


# ENČHEN

## ЕЛЕКТРИЧНА РОТОРНА БРИТВА



### Посібник користувача

\* З міркувань безпеки виріб транспортується при низькому рівні заряду акумулятора.

Будь ласка, повністю зарядіть пристрій перед першим використанням!

# ВАЖЛИВІ ПОВІДОМЛЕННЯ

Будь ласка, уважно прочитайте наведені нижче вказівки з техніки безпеки та дотримуйтесь усіх звичайних профілактичних заходів для запобігання нещасним випадкам.

## Попередження

1. Цей виріб не призначений для використання маленькими дітьми або особами з обмеженими фізичними, сенсорними або розумовими здібностями, а також особами з недостатнім досвідом і знаннями, якщо тільки вони не перебувають під наглядом або не пройшли інструктаж щодо безпечного використання приладу від особи, відповідальної за їх безпеку.
2. Цей виріб та його приладдя не є іграшками. Необхідно проявляти пильну увагу при користуванні виробом дітьми або поруч з ними. Діти повинні перебувати під наглядом, щоб вони не бавилися з виробом.
3. Не занурюйте виріб у воду під час заряджання та не заряджайте його у вологому середовищі. Тримайте пристрій сухим при використанні. Символ праворуч вказує на те, що бритву не можна очищувати під проточною водою.
4. Виріб містить вбудовану акумуляторну батарею. Не кидайте його у вогонь, не заряджайте, не використовуйте і не кладіть у місця з підвищеною температурою.
5. Не кидайте виріб і не стукайте по ньому. Якщо виріб пошкоджено внаслідок падіння або удару, припиніть його подальше використання.



# ВАЖЛИВІ ПОВІДОМЛЕННЯ

## Примітка

1. Після кожного використання, будь ласка, надягайте захисну кришку належним чином, щоб запобігти пошкодженню сітки бритви. Щоб уникнути травмування людини, не використовуйте цей виріб, якщо сітка або внутрішнє лезо пошкоджені.
2. Лезо бритви обмежене певним терміном служби. Для забезпечення належного результату рекомендується регулярно замінювати лезо.
3. Якщо цей виріб не планується використовувати протягом тривалого часу, заряджайте його принаймні раз на півроку.
4. Якщо цей виріб не функціонує належним чином, зверніться до продавця або до авторизованого сервісного центру для перевірки.
5. Цей виріб призначений лише для видалення волосся на обличчі, тому не використовуйте його на інших частинах тіла.
6. Не притискайте виріб занадто щільно до губ або будь-якої іншої частини обличчя і не торкайтеся сіткою бритвеного леза шрамів або пошкодженої шкіри.

# ОПИС ВИРОБУ



Магніти



Зарядний кабель



Щіточка для  
очищення

# КРОКИ ВИКОРИСТАННЯ

Незначне подразнення шкіри є нормальним явищем під час першого гоління виробом. Для швидкої адаптації рекомендується регулярне використання бритви (щонайменше 3 рази на тиждень) протягом 3 тижнів.

## Крок 1

Зніміть захисну кришку. Увімкніть бритву.

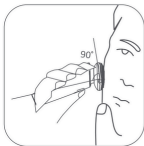
## Крок 2

Голіться проти напрямку росту бороди на шкірі, використовуючи як прямі, так і кругові рухи.

\* На сухому обличчі результат гоління буде кращим. Виріб рекомендується використовувати перед вмиванням або через деякий час після вмивання.

## Крок 3

Натисніть перемикач живлення, щоб вимкнути електробритву та одягніть захисний чохол, щоб запобігти пошкодженню бритвеного леза.



## Примітка:

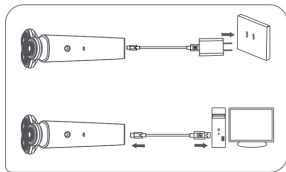
Неналежне використання виробу може призвести до пошкодження леза, тому перед використанням переконайтеся, що лезо знаходиться в хорошому стані. У разі пошкодження припиніть використання бритви.

# ЗАРЯДЖАННЯ БРИТВИ

1. Вимкніть живлення бритви.
  2. Під'єднайте зарядний кабель Type-C до бритви та адаптера, а потім вставте адаптер у розетку змінного струму 100-240 В.
- \* Необхідно використовувати адаптер 5В/1А.
3. Під час заряджання індикатор горить постійно, а виріб буде повністю заряджений приблизно через 1,5 години. При цьому відобразиться індикатор повного заряду.
  4. Крім того, ви можете підключити зарядний кабель Type-C до бритви та USB-порту для заряджання.

## Примітка:

Якщо бритву не планується використовувати протягом тривалого часу, будь ласка, повністю заряджайте акумулятор принаймні раз на півроку.



## ПАРАМЕТРИ ВИРОБУ

Назва виробу: Електробритва

Модель: Victor

Вхідна напруга: 5В = 1А

Номінальна потужність: 5 Вт

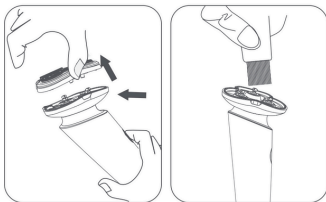
Час заряджання: 1,5 години

# ДОГЛЯД ТА ОБСЛУГОВУВАННЯ

## Примітка:

Ця бритва не є водонепроникною, будь ласка, не промивайте корпус бритви водою.

1. Перед очищенням обов'язково вимкніть бритву.
2. Притримуючи лезо пальцями, відсуньте блок леза вгору, щоб очистити зборник щетини щіткою для очищення.



## **ІНСТРУКЦІЯ З УТИЛІЗАЦІЇ АКУМУЛЯТОРА**

1. Перш ніж утилізувати акумулятор, вийміть його з приладу.
2. Переконайтеся, що пристрій вимкнено, перш ніж виймати акумулятор.
3. Акумулятор слід утилізувати безпечним способом.